

# 園庭計画実績資料



(社)日本公園施設業協会々員

株式会社 アネビー

本社

〒151-0066 東京都渋谷区西原3-1-8 パレス代々木上原3F  
TEL 03-3465-4828 FAX 03-3465-7781

ホームページ <http://www.aneby.co.jp> Eメール [aneby@aneby.co.jp](mailto:aneby@aneby.co.jp)

## 『 築山と木登り、ガチャポンプ 』





『丸太砂場』



むくどり保育園(神奈川県相模原市)



## 『土管トンネルと築山』





## 『 大型築山、土管トンネルときりかぶ砂場 』



きじやまトンネル



切り株砂場



土管トンネルの明かりとり





## 『ビオトープ とじゃぶじゃぶ小川』



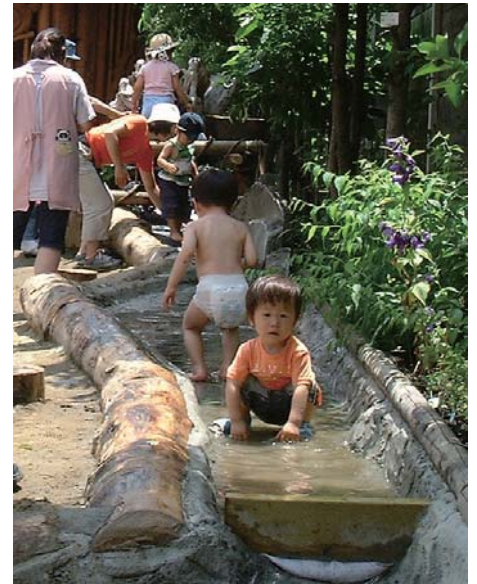


『ガチャポンプシリーズ』





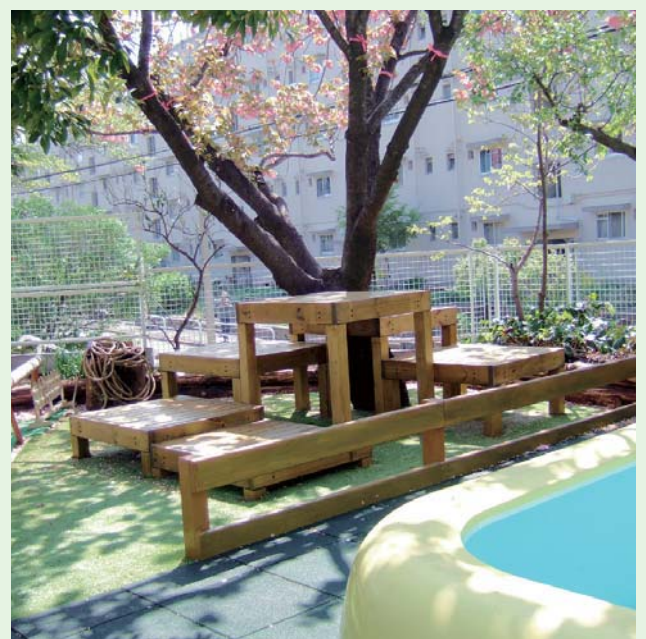
## 『ビオトープとじゃぶじゃぶ小川・泥んこ池』





## 『ビオトープ・じゃぶじゃぶ池ともくもくデッキ』

### ビオトープ・じゃぶじゃぶ池



### もくもくデッキ



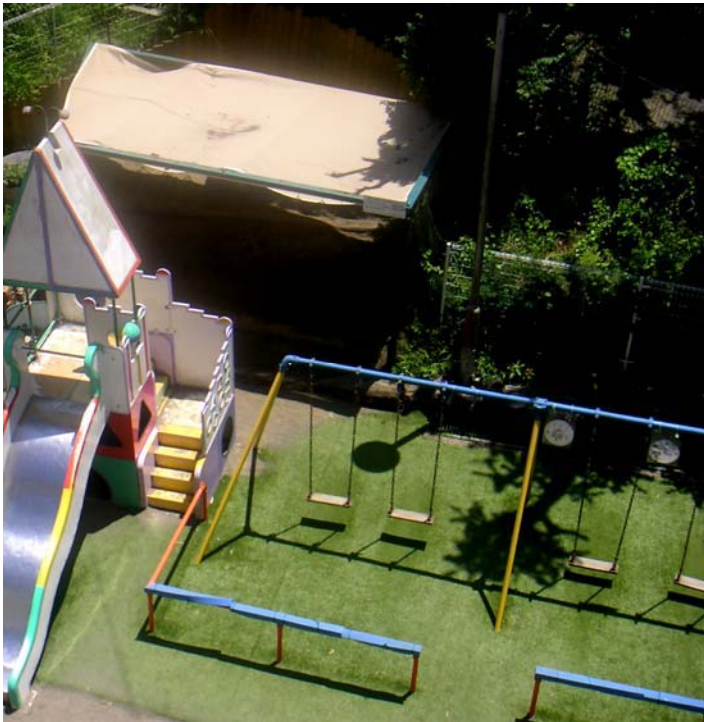
## 『大もれ』

子どもたちが泥んこになってダムを作り、水を溜めて決壊させます。





## 『天然人工芝・スカイシェード・花壇』



やまゆり保育園(横浜市)



## 『天然人工芝』

走る、飛ぶ、跳ねる・・・子どもたちが力の限り動き回るグラウンド。  
万一の遊具からの落下事故から子どもたちを守ります。



京急保育園（横浜市）



むくどり保育園（相模原市）

